

T-FLEX S フッ素樹脂の外面に合成ゴムを被覆した筒形フレキシブルジョイント

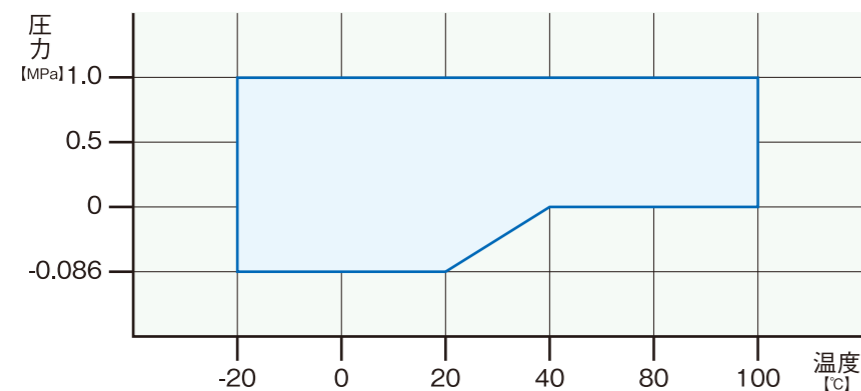
Tフレックス S(ストレート)

接液部がフッ素樹脂のため耐熱性、耐薬品性に優れ、同時に撥水性、撥油性、非粘着性などの特性を持つ
内面がストレートの為、液溜まりがしない



使用範囲(圧力、温度)

Pressure / Temperature



- 最高使用圧力・最高使用温度が使用範囲内であることを確認の上ご使用下さい。
 - 最高使用圧力：1.0MPa（但し、上記使用範囲グラフによる。）
最高使用圧力(1.0MPa)を超えてご使用の場合は、別途構造検討致しますのでお問い合わせ下さい。
 - 最高使用温度：100℃（但し、上記使用範囲グラフによる。）
 - 流体が気体の場合は、最高使用圧力が変わりますのでお問い合わせ下さい。
- (1) 加圧・増圧給水ポンプのデリバリ側等、圧力変動の繰返しが発生する箇所には使用出来ません。
(2) 材質の特性上シール性が低下する可能性があります。この場合は増し締めを行うかガスケットをご使用下さい。

取り扱い上のご注意

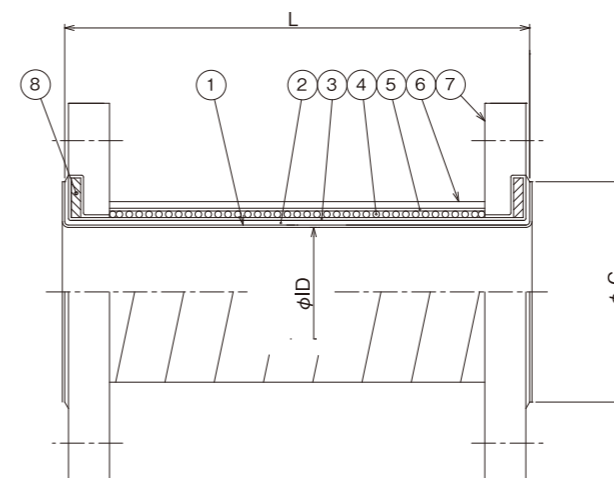
Handling instructions

- 当製品は、内圧の負荷により反力が生じます。取付配管等には、固定点・サポート等が必要となります。(P27～P28をご参照下さい。)
- その他の取り扱い上のご注意はP27～P28をご参照下さい。

構造

Structure

T-FLEX S(ストレート)



番号	品名	材質
1	ストレートホース	PTFE
2	内面ゴム	EPDM
3	補強層	合成繊維
4	補強ワイヤ	鋼線
5	補強層	合成繊維
6	外面ゴム	EPDM
7	フランジ	SS400、SUS304等
8	エンドリング	SS400

- 標準品はJIS10Kフランジを使用。JIS5K、JIS20K、上水、JPI、ANSI等の各規格フランジも対応可能です。
- フランジの材質は、標準品SS400、SUS304の他に、SUS316、SUS316L、S25C等も対応可能です。
- SS400のフランジは溶融亜鉛メッキ(Znメッキ)が標準です。塗装品も対応可能です。

寸法及び許容変位量

Size

呼称	L[mm]		φID [mm]	φG [mm]	国土交通省仕様 許容変位量		
	国土交通省仕様	製作可能長さ			伸張[mm]	圧縮[mm]	偏芯[mm]
15A	300	100~700	20	53	5	2	20
20A	300	100~700	25	52	5	2	20
25A	300	100~700	25	58	5	2	20
32A	300	100~700	33	66	5	2	15
40A	300	100~700	33	66	5	2	15
50A	500	100~700	48	80	5	3	20
65A	500	100~700	61	100	5	3	20
80A	500	100~700	73	110	5	3	20
100A	700	100~700	102	143	5	3	20
125A	700	100~700	124	164	5	3	15
150A	700	100~700	152	198	5	3	15
200A	700	100~700	198	256	5	3	15
250A	700	100~700	248	305	5	3	15
300A	700	100~700	300	367	5	3	15
350A	700	100~700	332	403	5	3	15

- 各変位は許容変位量の範囲でご使用下さい。
- 表中に示す各変位量は、単独変位の場合を示しますので複合変位の場合は補正を要します。補正方法についてはP27をご参照下さい。
- 表中のφG寸法は、JIS10Kフランジ使用の場合の標準寸法となります。