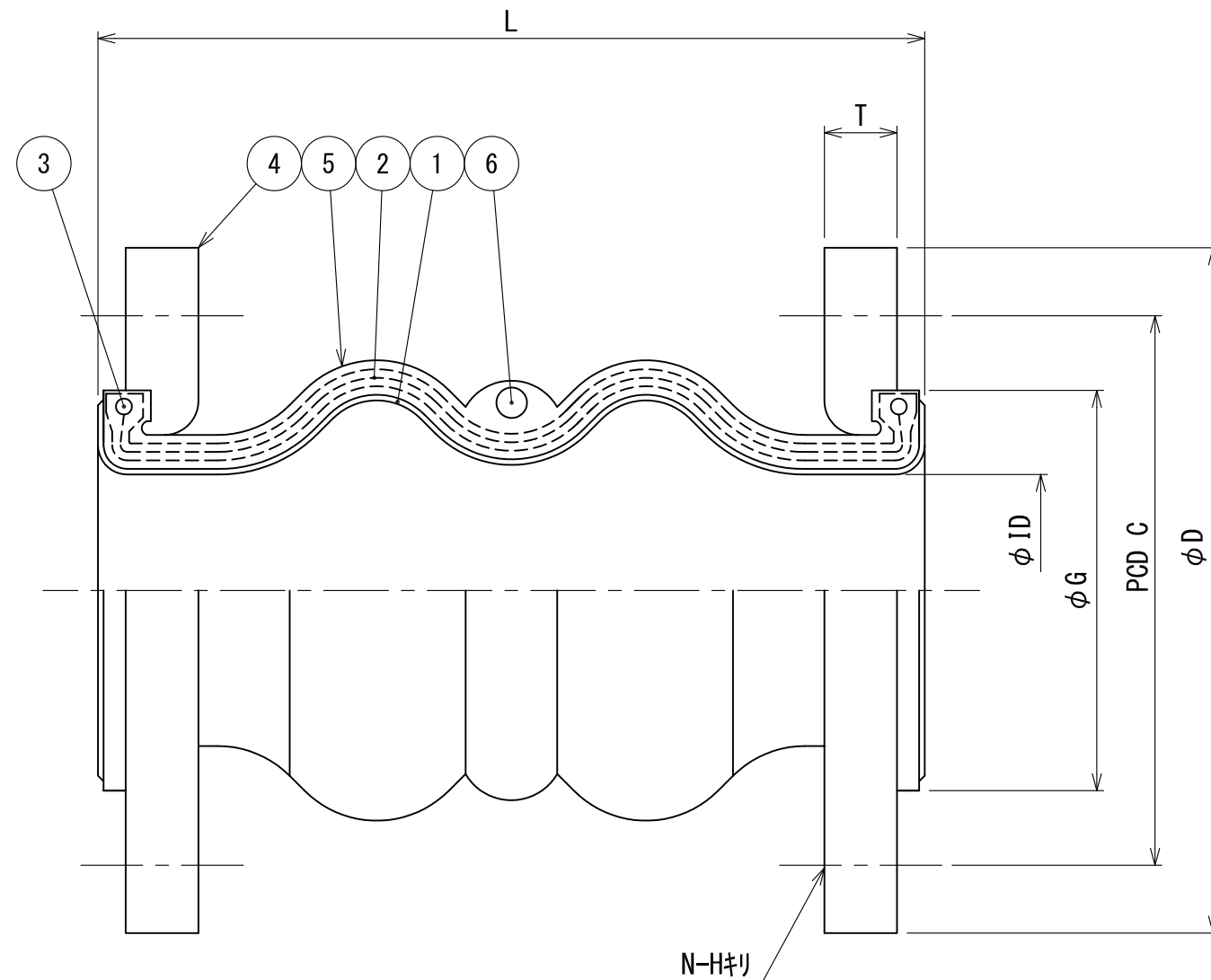


呼称	L	製作数	ID	G	D	T	C	N-H	許容変位量			
									伸長 (mm)	圧縮 (mm)	偏芯 (mm)	角変位
25A	150		25	58.5	125	14	90	4-19	10	20	20	20°
32A	175		32	76	135	16	100	4-19	10	20	20	20°
40A	175		40	76	140	16	105	4-19	10	20	20	20°
50A	175		50	86	155	16	120	4-19	10	20	20	20°
65A	175		65	106	175	18	140	4-19	10	20	20	20°
80A	175		80	120	185	18	150	8-19	10	20	20	20°
100A	225		100	150	210	18	175	8-19	15	30	20	20°
125A	225		125	180	250	20	210	8-23	15	30	20	20°
150A	225		150	212	280	22	240	8-23	15	30	20	20°
200A	325		200	262	330	22	290	12-23	15	40	25	20°
250A	325		250	324	400	24	355	12-25	15	40	25	20°
300A	325		300	372	445	24	400	16-25	15	40	25	20°
350A	345		350	415	490	26	445	16-25	15	40	25	20°



6	補強リング	SWRH	1	
5	外面ゴム	合成ゴム	1	
4	フランジ	SUSF304	2	(JIS 10 ^K FF)
3	補強リング	SWRH	2	
2	補強コード	合成繊維	1	
1	内面ゴム	合成ゴム	1	
番号	品名	材質	個数	備考

塗装 無塗装

大同特殊工業株式会社
— OSAKA JAPAN —

DAIDOH

尺度 NON 2山球形 ゴム製 フレキシブルジョイント

図面番号 BAX4233L 改訂 0

配付先	部数
客先	
営業	
工務1	
工務2	
工務3	
製造	
検査	
設計	
品管	
控	