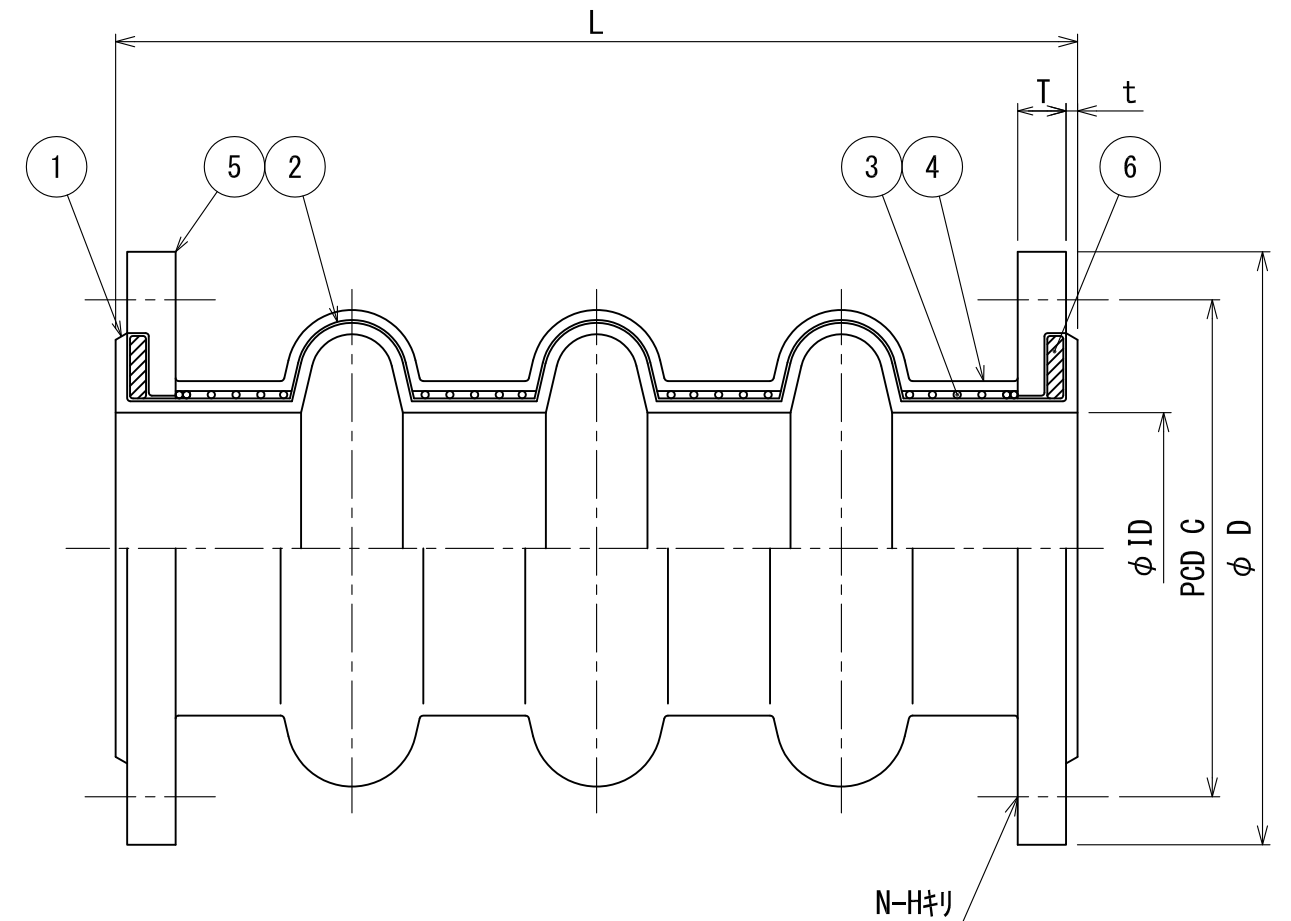


| 呼称    | L   | 製作数 | ID   | t | D    | T  | C    | N-H   | 許容変位量   |         | 最高使用圧力           |           |
|-------|-----|-----|------|---|------|----|------|-------|---------|---------|------------------|-----------|
|       |     |     |      |   |      |    |      |       | 伸長 (mm) | 圧縮 (mm) | 内圧 (MPaG)<br>高压用 | 負圧 (kPaG) |
| 50A   | 350 |     | 51   | 3 | 155  | 16 | 120  | 4-19  | 30      | 45      | 1.00             | -60       |
| 65A   | 350 |     | 64   | 3 | 175  | 18 | 140  | 4-19  | 30      | 45      | 1.00             | -60       |
| 80A   | 350 |     | 76   | 3 | 185  | 18 | 150  | 8-19  | 30      | 45      | 1.00             | -60       |
| 100A  | 350 |     | 102  | 3 | 210  | 18 | 175  | 8-19  | 45      | 60      | 1.00             | -60       |
| 125A  | 350 |     | 127  | 3 | 250  | 20 | 210  | 8-23  | 45      | 60      | 1.00             | -60       |
| 150A  | 500 |     | 152  | 3 | 280  | 22 | 240  | 8-23  | 60      | 60      | 1.00             | -60       |
| 200A  | 500 |     | 203  | 3 | 330  | 22 | 290  | 12-23 | 60      | 60      | 1.00             | -60       |
| 250A  | 500 |     | 254  | 3 | 400  | 24 | 355  | 12-25 | 60      | 60      | 1.00             | -60       |
| 300A  | 550 |     | 305  | 3 | 445  | 24 | 400  | 16-25 | 60      | 60      | 1.00             | -40       |
| 350A  | 550 |     | 350  | 3 | 490  | 26 | 445  | 16-25 | 60      | 60      | 1.00             | -40       |
| 400A  | 550 |     | 400  | 3 | 560  | 28 | 510  | 16-27 | 60      | 60      | 1.00             | -40       |
| 450A  | 550 |     | 450  | 3 | 620  | 30 | 565  | 20-27 | 60      | 60      | 1.00             | -40       |
| 500A  | 550 |     | 500  | 3 | 675  | 30 | 620  | 20-27 | 60      | 60      | 1.00             | -40       |
| 550A  | 550 |     | 550  | 3 | 745  | 32 | 680  | 20-33 | 60      | 60      | 0.75             | -30       |
| 600A  | 550 |     | 600  | 3 | 795  | 32 | 730  | 24-33 | 60      | 60      | 0.75             | -30       |
| 650A  | 650 |     | 650  | 3 | 845  | 34 | 780  | 24-33 | 60      | 60      | 0.75             | -30       |
| 700A  | 650 |     | 700  | 3 | 905  | 34 | 840  | 24-33 | 60      | 60      | 0.75             | -30       |
| 750A  | 650 |     | 750  | 3 | 970  | 36 | 900  | 24-33 | 60      | 60      | 0.75             | -30       |
| 800A  | 650 |     | 800  | 3 | 1020 | 36 | 950  | 28-33 | 60      | 60      | 0.50             | -30       |
| 850A  | 650 |     | 850  | 3 | 1070 | 36 | 1000 | 28-33 | 60      | 60      | 0.50             | -30       |
| 900A  | 650 |     | 900  | 3 | 1120 | 38 | 1050 | 28-33 | 60      | 60      | 0.50             | -30       |
| 1000A | 650 |     | 1000 | 3 | 1235 | 40 | 1160 | 28-39 | 60      | 60      | 0.50             | -30       |



| 番号 | 品名     | 材質      | 個数 | 備考                       |
|----|--------|---------|----|--------------------------|
| 6  | エンドリング | SS 400  | 2  |                          |
| 5  | フランジ   | SUSF304 | 2  | (JIS 10 <sup>K</sup> FF) |
| 4  | 外面ゴム   | 合成ゴム    | 1  |                          |
| 3  | 補強層    | 鋼線/合成繊維 | 1  | 50Aは合成繊維                 |
| 2  | 補強層    | 合成繊維    | 1  |                          |
| 1  | 内面ゴム   | 合成ゴム    | 1  | (EPDM)                   |

塗装 無塗装

**大同特殊工業株式会社**  
— OSAKA JAPAN —

DAIDOH

尺度 NON

図面番号 **BAX5053L** 改訂 0

|     |    |
|-----|----|
| 配付先 | 部数 |
| 客先  |    |
| 営業  |    |
| 工務1 |    |
| 工務2 |    |
| 工務3 |    |
| 製造  |    |
| 検査  |    |
| 設計  |    |
| 品管  |    |
| 控   |    |