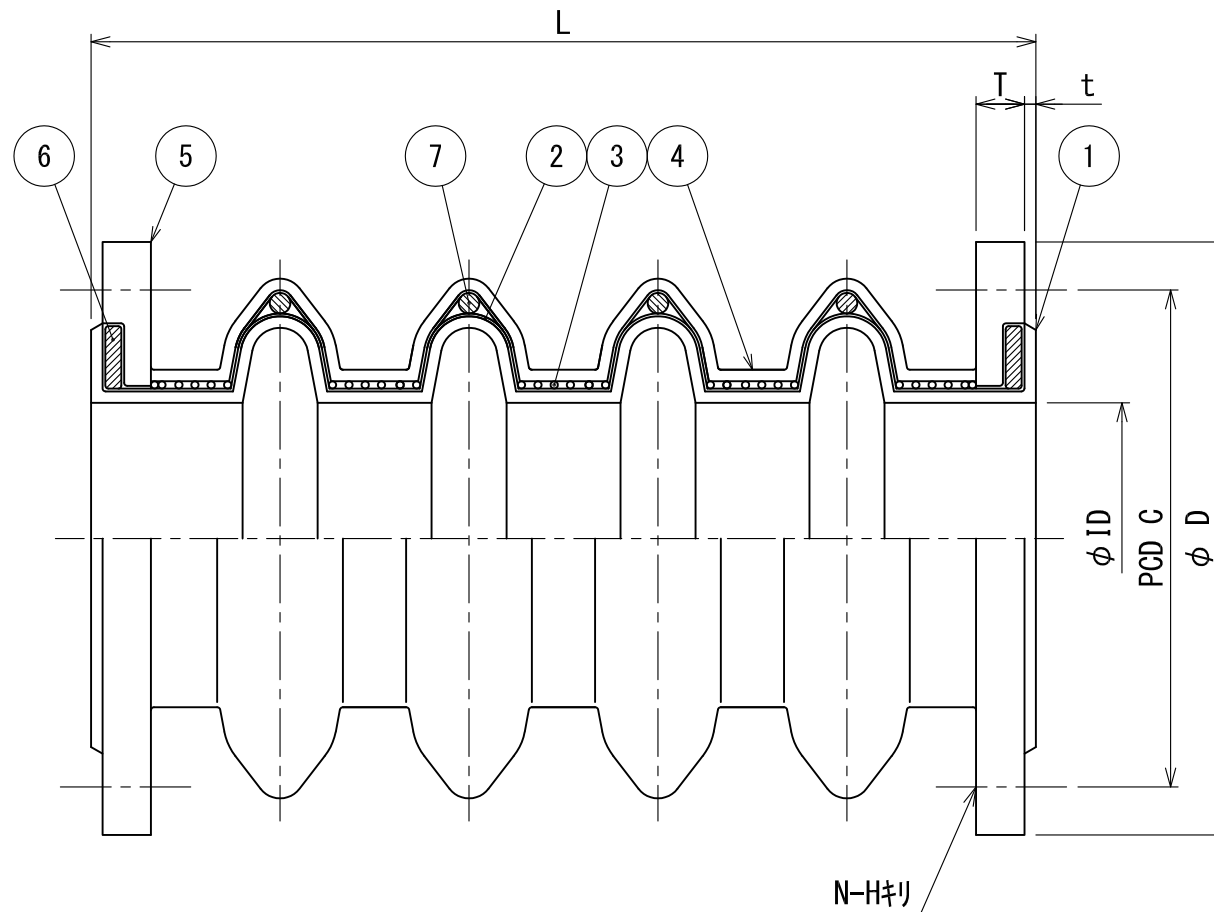


| 呼称 | L | 製作数 | ID | t | D | T | C | N-H | 許容変位量 | | 最高使用圧力 | |
|------|-----|-----|-----|---|-----|----|-----|-------|------------|------------|--------------|--------------|
| | | | | | | | | | 伸長 (mm) | 圧縮 (mm) | 内圧 (MPaG) | 負圧 (kPaG) |
| 50A | 450 | | 51 | 3 | 155 | 16 | 120 | 4-19 | 30 | 45 | 0.50 | -40 |
| 65A | 450 | | 64 | 3 | 175 | 18 | 140 | 4-19 | 30 | 45 | 0.50 | -40 |
| 80A | 450 | | 76 | 3 | 185 | 18 | 150 | 8-19 | 30 | 45 | 0.50 | -40 |
| 100A | 450 | | 102 | 3 | 210 | 18 | 175 | 8-19 | 45 | 60 | 0.50 | -40 |
| 125A | 450 | | 127 | 3 | 250 | 20 | 210 | 8-23 | 45 | 60 | 0.50 | -40 |
| 150A | 600 | | 152 | 3 | 280 | 22 | 240 | 8-23 | 60 | 60 | 0.50 | -40 |
| 200A | 600 | | 203 | 3 | 330 | 22 | 290 | 12-23 | 60 | 60 | 0.50 | -40 |
| 250A | 600 | | 254 | 3 | 400 | 24 | 355 | 12-25 | 60 | 60 | 0.50 | -40 |
| 300A | 650 | | 305 | 3 | 445 | 24 | 400 | 16-25 | 60 | 60 | 0.25 | -30 |
| 350A | 650 | | 350 | 3 | 490 | 26 | 445 | 16-25 | 60 | 60 | 0.25 | -30 |
| 400A | 650 | | 400 | 3 | 560 | 28 | 510 | 16-27 | 60 | 60 | 0.25 | -30 |
| 450A | 650 | | 450 | 3 | 620 | 30 | 565 | 20-27 | 60 | 60 | 0.25 | -30 |
| 500A | 650 | | 500 | 3 | 675 | 30 | 620 | 20-27 | 60 | 60 | 0.25 | -30 |



| | | | | |
|----|--------|---------|----|--------------------------|
| 7 | 補強リング | SS 400 | 4 | |
| 6 | エンドリング | SS 400 | 2 | |
| 5 | フランジ | SUSF304 | 2 | (JIS 10 ^K FF) |
| 4 | 外面ゴム | 合成ゴム | 1 | |
| 3 | 補強層 | 鋼線/合成繊維 | 1 | 50Aは合成繊維 |
| 2 | 補強層 | 合成繊維 | 1 | |
| 1 | 内面ゴム | 合成ゴム | 1 | (EPDM) |
| 番号 | 品名 | 材質 | 個数 | 備考 |

塗装 無塗装

大同特殊工業株式会社
— OSAKA JAPAN —

DAIDOH

尺度 NON 低反力型 ゴム製 可とう管

図面番号 BAX5283L 改訂 0

| 配付先 | 部数 |
|-----|----|
| 客先 | |
| 営業 | |
| 工務1 | |
| 工務2 | |
| 工務3 | |
| 製造 | |
| 検査 | |
| 設計 | |
| 品管 | |
| 控 | |