

Lフレックス

直管タイプの筒形可とう管
地震や不等沈下により
発生する変位吸収



特長 Feature

- アーチ構造のない、非常にシンプルな構造です。
- 内部にスパイラル状に挿入された鋼線により、高い耐圧性能と断面積保持能力があります。

用途 Usage

- 上下水道の配管
- 下水処理場の配管
- ポンプ場の配管
- 一般工場配管

種類 Kind

- 100mm 偏芯用 (地上用・埋設用)
- 200mm 偏芯用 (地上用・埋設用)

標準仕様 Standard issue

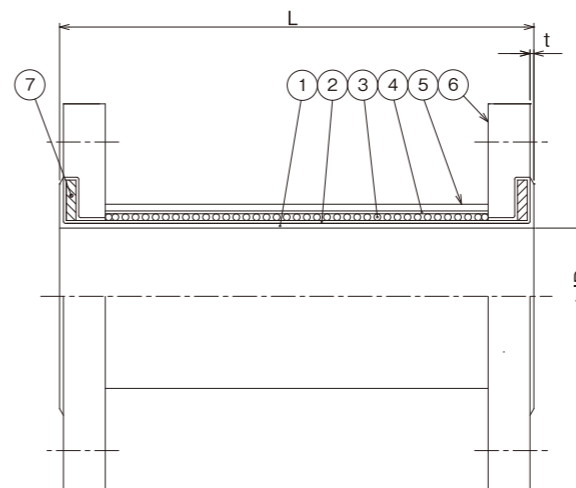
- 最高使用圧力：右記表の最高使用圧力をご参照下さい。
最高使用圧力(1.0MPa)を超えてご使用の場合は、別途構造検討致しますのでお問い合わせ下さい。
- 最高使用温度：-10℃~60℃
- 設置条件：埋設用を使用する場合は、埋設深さを1M~3Mの範囲として下さい。
また、最大車両重量は25Ton以下として下さい。
- 流体が気体の場合は、最高使用圧力が変わりますのでお問い合わせ下さい。
- 内圧により発生する軸方向の推力規制や過大变位の防止にはコントロールユニット(タイロッドボルトタイプ)付をご使用下さい。また、取付時の面間寸法の調整にはコントロールユニット(セットボルトタイプ)付をご使用下さい。(P25をご参照下さい。)

- (1) 加圧・増圧給水ポンプのデリバリー側等、圧力変動の繰返しが頻繁に発生する箇所には使用出来ません。
- (2) 基本的にゴムの弾力性を劣化させる恐れのある流体及び取付箇所では使用は出来ません。ご使用には検討が必要ですので別途ご相談下さい。

取扱い上のご注意 Handling instructions

- 当製品は、内圧の負荷により反力が生じます。取付配管等には、固定点・サポート等が必要となります。(P26~P28をご参照下さい。)
- その他の取扱い上のご注意はP26~P28をご参照下さい。

構造 Structure



番号	品名	材質
1	内面ゴム	合成ゴム
2	補強層	合成繊維
3	補強ワイヤ	鋼線
4	補強層	合成繊維
5	外面ゴム	合成ゴム
6	フランジ	SS400、SUS304等
7	エンドリング	SS400等

内面ゴムの材質選定については、P25の「ゴムの選定ガイド」をご参照下さい。

- 標準品はJIS10Kフランジを使用。JIS5K、JIS20K、上水、JPI、ANSI等の各規格フランジも対応可能です。
- フランジの材質は、標準品SS400、SUS304の他に、SUS316、SUS316L、S25C等も対応可能です。
- SS400のフランジは地上用が溶融亜鉛メッキ(Znメッキ)・埋設用は黒色エポキシ樹脂系塗装が標準です。別途塗装品も対応可能です。

寸法及び許容変位量 Size

呼称	φID [mm]	L [mm] 製作可能長さ	100mm偏芯用			200mm偏芯用			最高使用圧力		
			L [mm]	伸張 [mm]	圧縮 [mm]	L [mm]	伸張 [mm]	圧縮 [mm]	内圧 [MPa]	負圧 [kPa]	
									地上用	埋設用	
15A	20	200~1200	350	25	15	450	35	20	1.0	-90	-90
20A	20	200~1200	350	25	15	450	35	20	1.0	-90	-90
25A	25	200~1200	350	25	15	450	35	20	1.0	-90	-90
32A	32	200~1200	350	25	15	450	35	20	1.0	-90	-90
40A	40	200~1200	350	25	15	450	35	20	1.0	-90	-90
50A	50	200~1200	350	25	15	450	35	20	1.0	-90	-90
65A	62	200~1200	350	25	15	450	35	20	1.0	-90	-90
80A	75	200~1200	350	25	35	450	35	45	1.0	-90	-90
100A	100	200~1200	350	25	35	450	35	45	1.0	-90	-90
125A	126	200~1200	400	30	40	500	40	50	1.0	-90	-90
150A	151	200~1200	500	40	50	600	45	60	1.0	-90	-60
200A	202	200~1200	500	40	50	600	45	60	1.0	-90	-50
250A	254	200~1200	500	40	50	700	55	70	1.0	-70	-20
300A	305	200~1200	500	40	50	700	55	70	1.0	-70	-20

- 斜め配管時の変位量は上記値と異なりますのでその都度お問い合わせ下さい。
- 各変位は許容変位量の範囲でご使用下さい。
- 表中に示す各変位量は、単独変位の場合を示しますので複合変位の場合は補正を要します。補正方法についてはP26をご参照下さい。

L-FLEXは、上記サイズ表記載以外にも350A~600A迄製作可能ですのでお問い合わせ下さい。